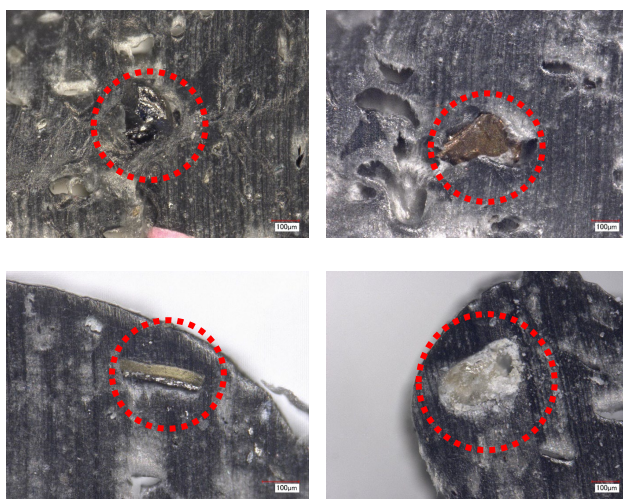


弊社では、樹脂リサイクル材料の品質確認に関わる受託分析も行っております。リサイクル材には金属や異なる樹脂等の異物が混入しやすく、製品品質にも影響を与えるため、異物低減の対策も一つの大きな課題となります。



混練押出した際にメッシュに詰まった異物の写真



リサイクル材中に練り込まれた異物の写真（ペレット断面）

弊社ではリサイクル樹脂に対して以下のような分析・評価が可能です。

- メッシュ捕集した異物からベース樹脂を除去し、外観観察から異物の状況进行评估。
(上記左写真)
外観形状から大まかな異物の状況を把握致します。
- プレスシートでの異物評価
シート加工して、異物の個数やサイズを評価し、試料間の品質を定量比較。
- 個別の異物分析
FT-IR、元素分析、RAMAN分光分析等で、異物が何であるか？が分析可能。

▼関連資料

- ・ [異物分析、付着物分析 測定事例](#)

お問合せ先 株式会社ロンビック 樹脂検査分析センター

〒510-0871 三重県四日市市川尻町1000番地

TEL: 059-345-7622

E-mail: MCJP-DG-RBC_JUSHIBUNSEKI@mcgc.com

FAX: 059-345-7174

URL: <http://www.rhombic.co.jp/>

(56XX01:2501)