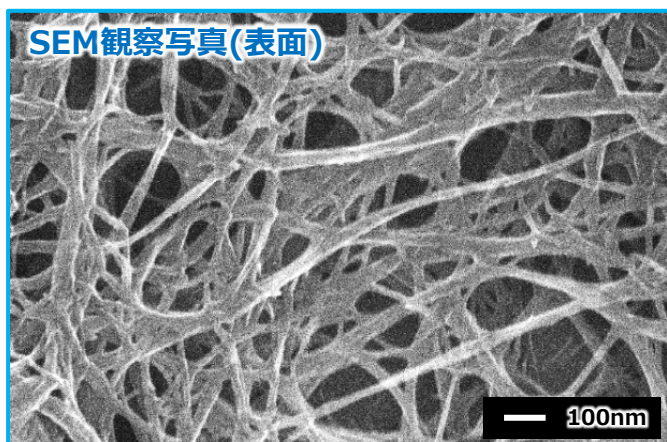


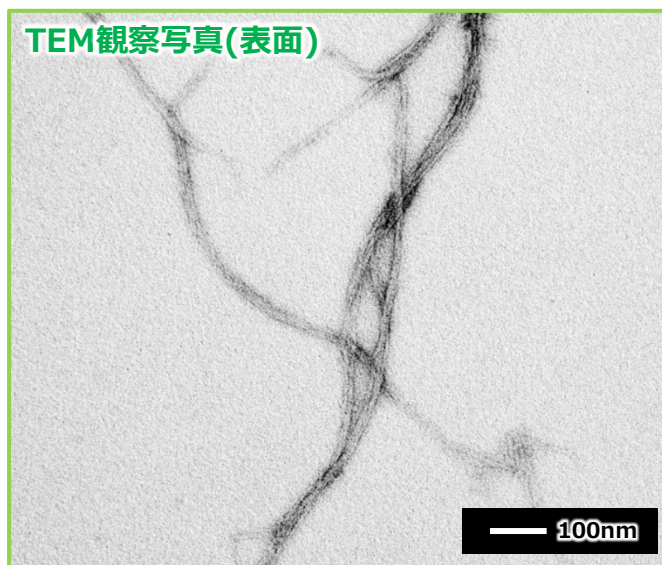
これまで培ってきた樹脂材料の走査型電子顕微鏡(SEM)観察、透過型電子顕微鏡(TEM)観察のノウハウを生かして、市販されているセルロースナノファイバー(CNF)試料について、観察いたしました。

表面または断面から、nmオーダー太さのCNFマイクロフィブリル1本まで鮮明に見ることが出来ます。

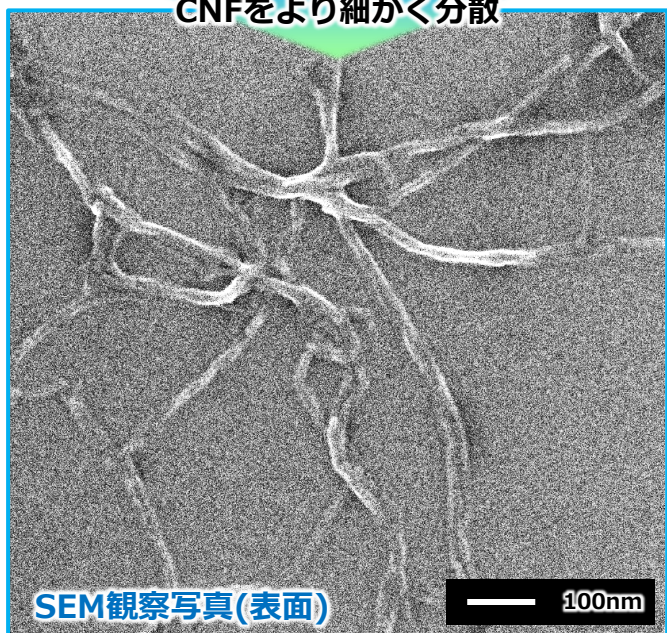
● 市販CNF (SEM : 走査型電子顕微鏡)



● 市販CNF (TEM : 透過型電子顕微鏡)



CNFをより細かく分散



細かく分散させたCNFの断面観察

