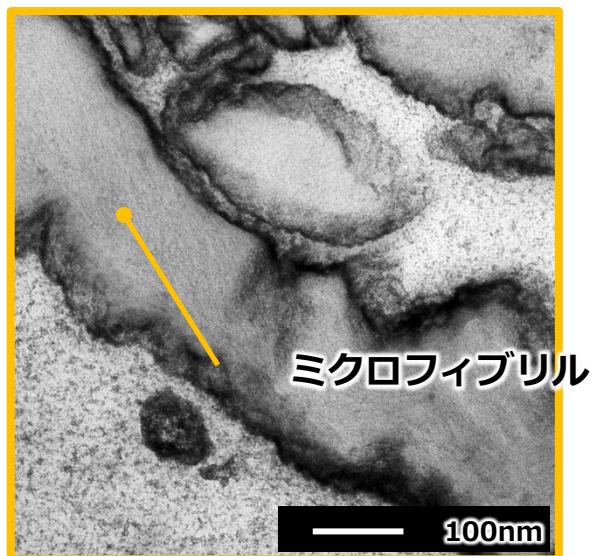
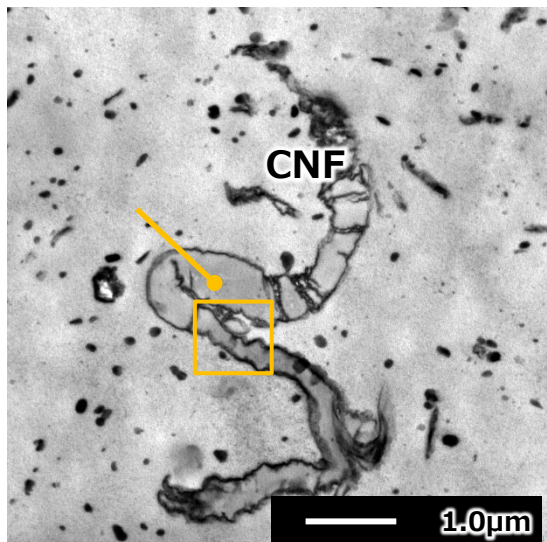
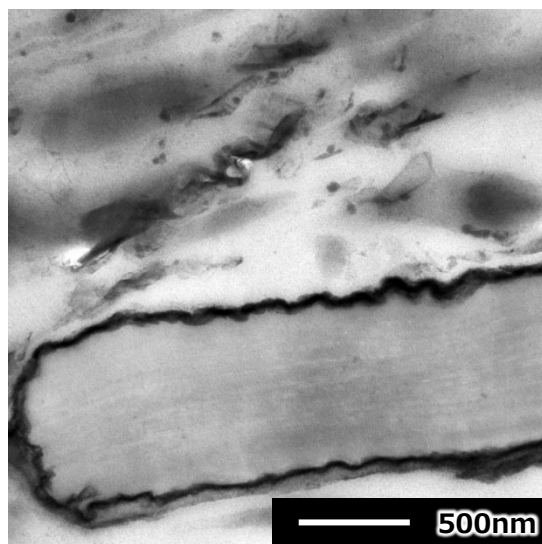
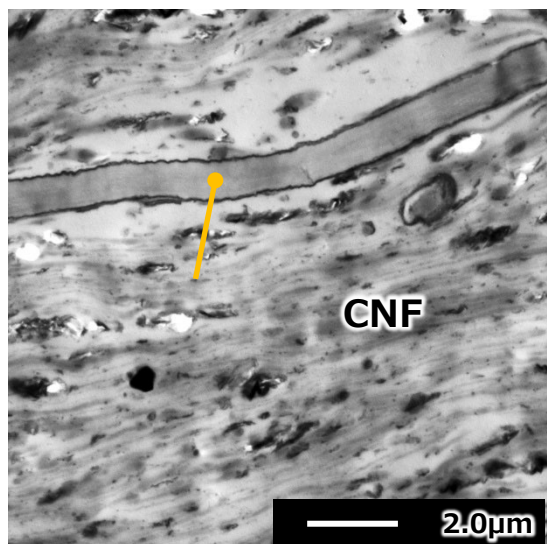


● 市販CNF含有バイオプラスチック食器中のTEM観察事例



・この食器(ナイフ)は、PLA(ポリ乳酸)/CNFで作られており、TEM(透過型電子顕微鏡)観察により、CNFの分散状態及び内部構造(マイクロフィブリル)を鮮明に確認できます。

● バイオプラスチック ストローのTEM観察事例



・カフェで使われていた表題ストローには、CNFよりやや幅広のセルロース繊維(マイクロフィブリル化セルロース)がPLA中に含有されていました。