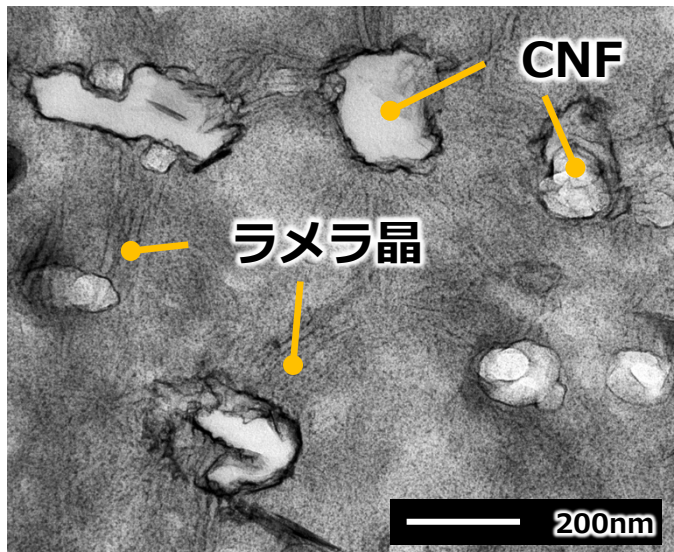
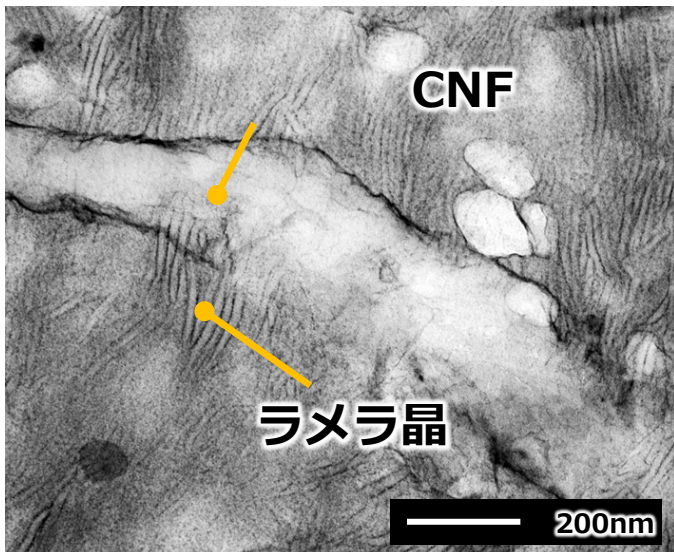
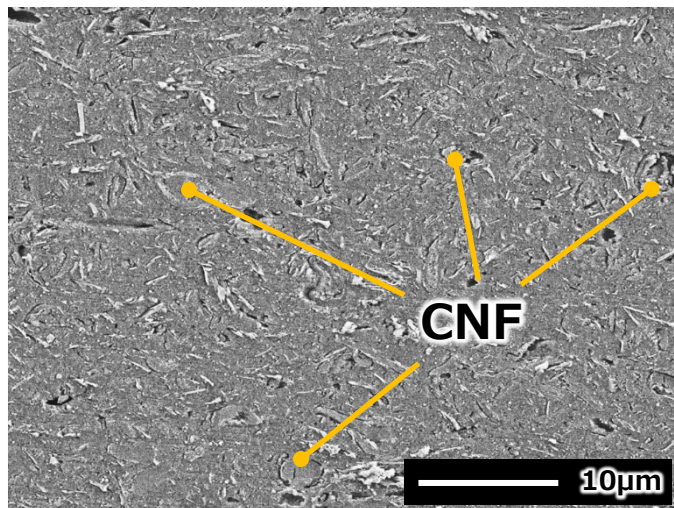
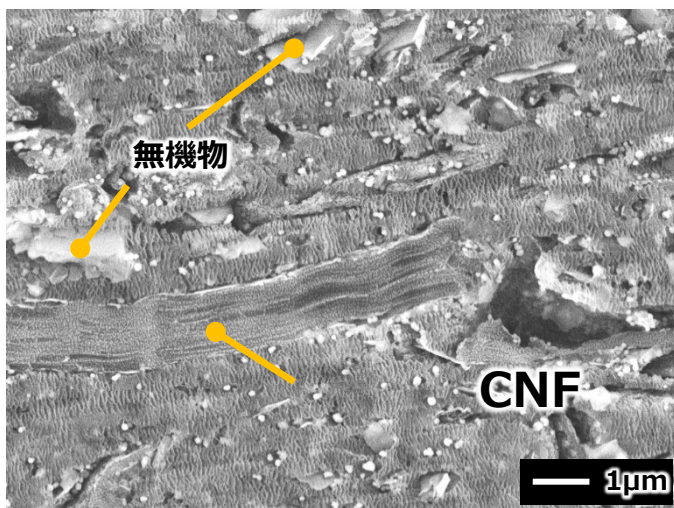


## ● HDPE/CNFのTEM観察事例



## ● HDPE/CNFのSEM観察事例



- ・TEM観察では、微細なCNFの分散状態、これを取り囲む樹脂のラメラ晶が観察出来ます。
- ・SEM観察では、TEM観察よりも広範囲の視野をみる事ができるので比較的大きなCNFの分散状態(他の混合物の形状も含めて)を、しかも立体的に観察出来ます。