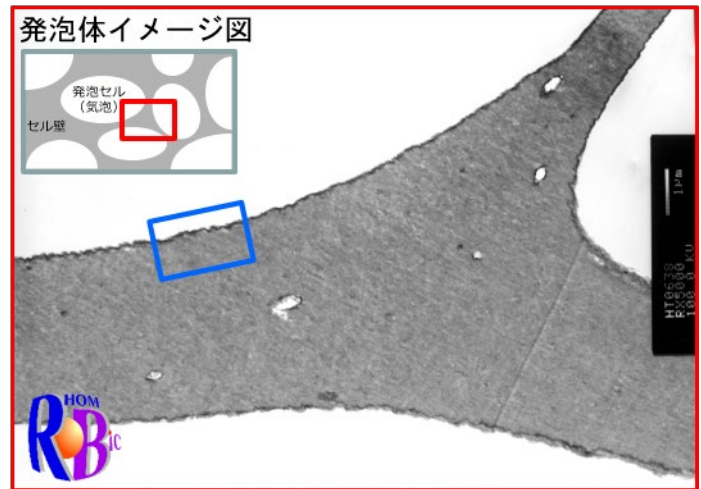


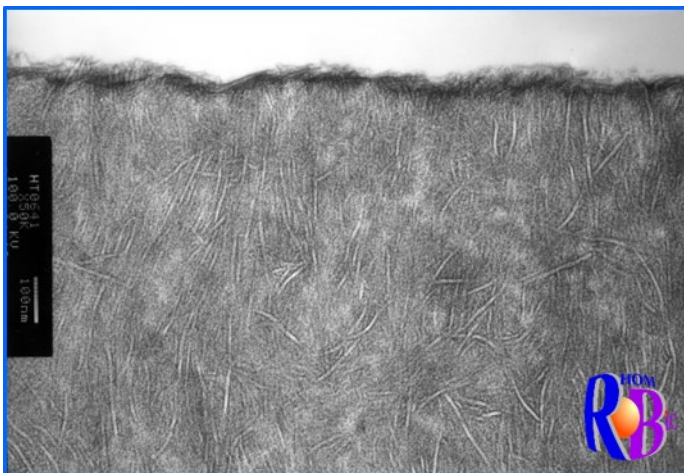
高分子の結晶構造観察やポリマーアロイのモルフォロジー観察で培った超薄切片作製の技術を応用かつ向上することにより、発泡体のセル壁内の結晶構造が観察できます。

PE発泡体の形態観察

- ・PE発泡体 セル壁写真 写真① (→)
- ・セル壁内の結晶構造 写真② (↓)



写真①



写真②

- ・PE以外の樹脂、複合材料でも観察実績あり。
- ・染色技術を組み合わせることでポリマーアロイのセル壁の分散状態を観察可能。
- ・軟質素材の発泡体でも観察可能。

▼関連資料

- ・透過型電子顕微鏡(TEM) 結晶構造、ポリマーアロイのモルフォロジー観察 (PP/ゴム、PC/ABS、HIPS/ABSなどの分散状態観察)
- ・透過型電子顕微鏡(TEM) CNF複合材料の観察