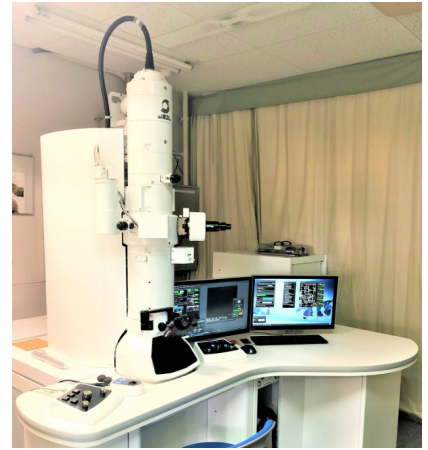


高分子の結晶構造、ポリマーアロイのモルフォロジーをTEMを用いて観察するには、超薄切片を作ることが必要です。また電子線透過度に差をつける為に染色が必要となります。

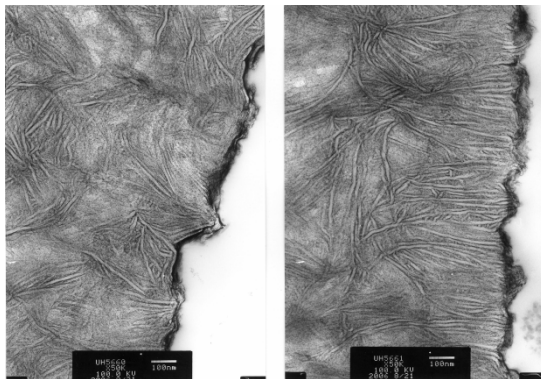


主な染色剤と染色可能な樹脂

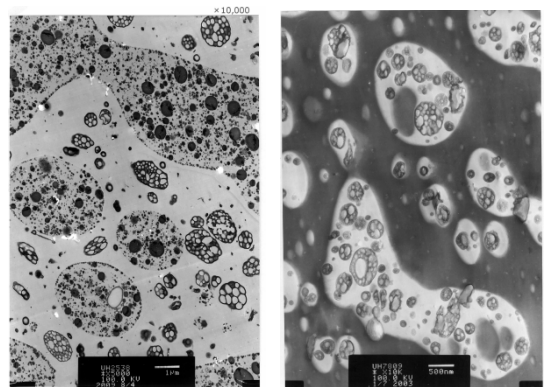
染色剤	染色可能な樹脂
四酸化ルテニウム(RuO_4)	PE、PPなど(非晶部)
四酸化オスニウム(OsO_4)	HIPS、ABSなど
リンタングステン酸(TPA)	PAなど
ヨウ素(I_2)	EVOH、ASなど

※対象物質の組成により2重染色を行うこともあります。

【観察例】



HDPEの結晶構造



ポリマーアロイの分散構造観察例

※複雑な組成のポリマーアロイではモデル試料のご提供が必要な場合があります。