

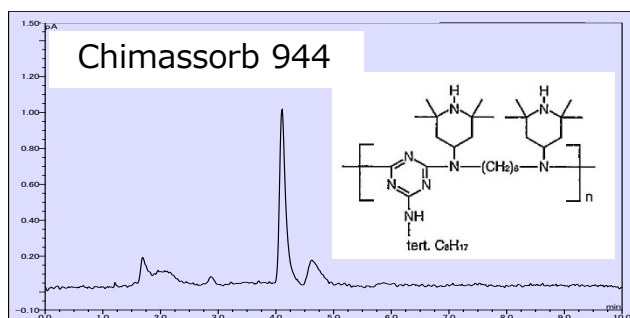
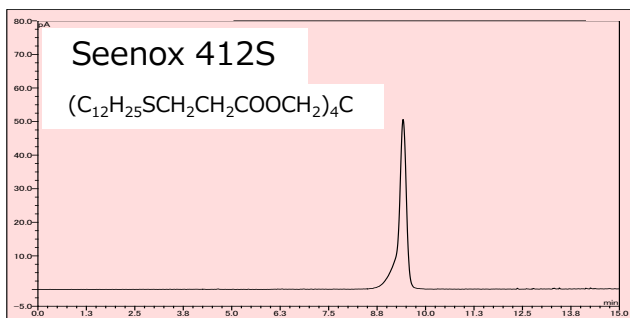


HPLC装置例

コロナ荷電化粒子検出器(Corona)
紫外吸収を持たない成分を高感度
検出可能(RI、ELSDより高感度)

フォトダイオードアレイ検出器(PDA)
紫外吸収を持つ成分を高感度検出
可能(190~800nm)

Corona検出器での添加剤測定例



PDA検出器での添加剤測定例

