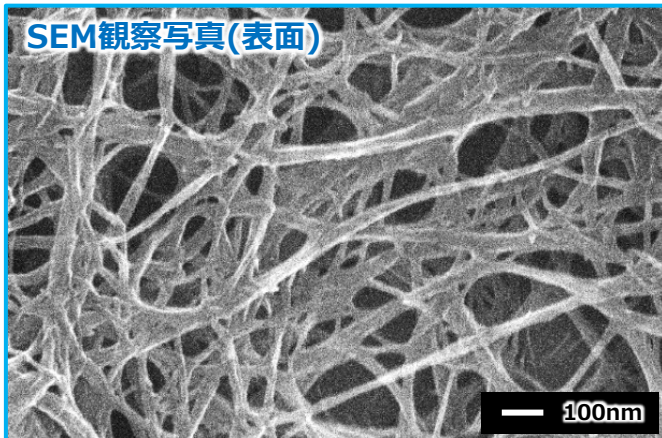


セルロースナノファイバー(CNF)観察

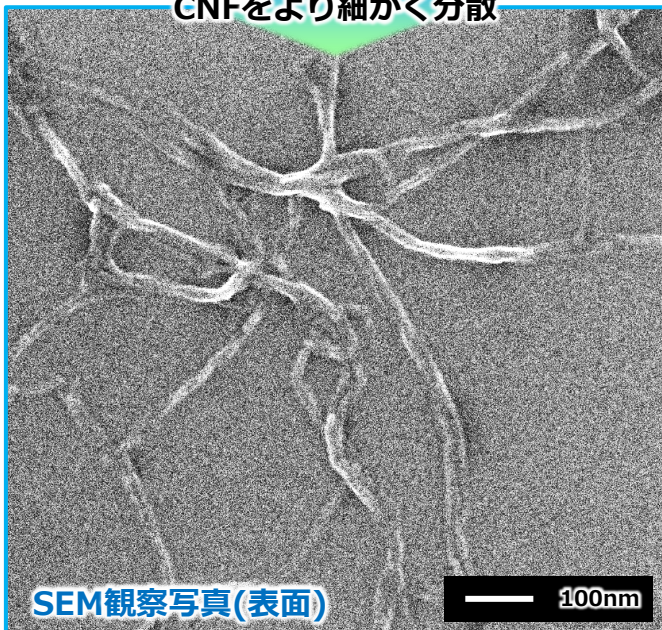
これまで培ってきた樹脂材料の走査型電子顕微鏡(SEM)観察、透過型電子顕微鏡(TEM)観察のノウハウを生かして、市販されているセルロースナノファイバー(CNF)試料について、観察いたしました。

表面または断面から、nmオーダー太さのCNFマイクロフィブリル1本まで鮮明に見ることが出来ます。

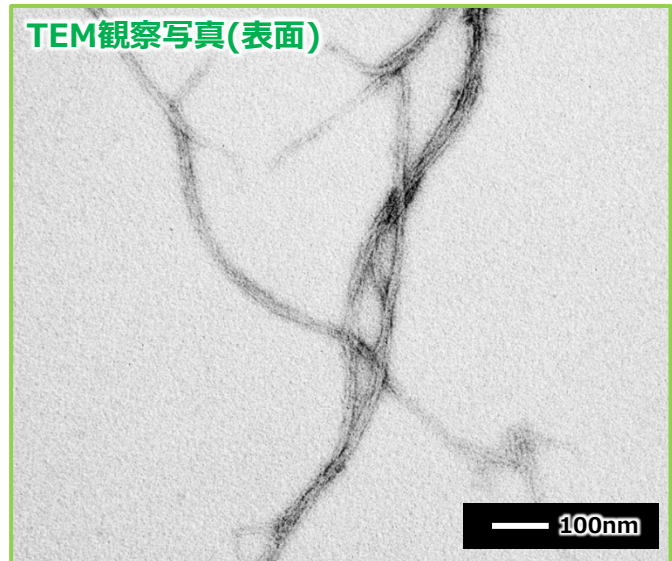
- 市販CNF (SEM : 走査型電子顕微鏡)



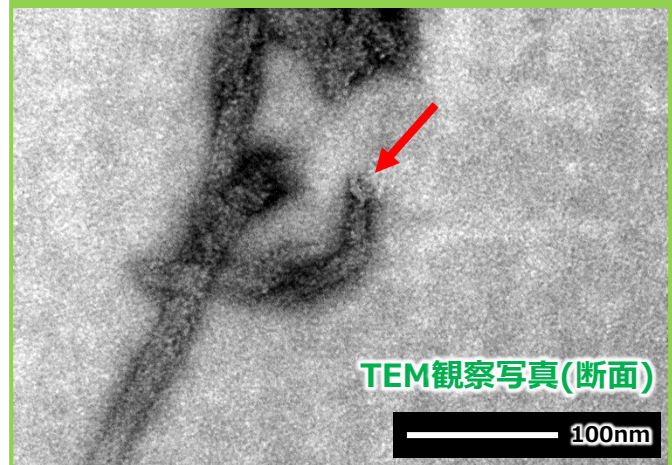
CNFをより細かく分散



- 市販CNF (TEM : 透過型電子顕微鏡)



細かく分散させたCNFの断面観察



お問合せ先 株式会社ロンビック 樹脂検査分析センター

〒510-0871 三重県四日市市川尻町1000番地

TEL: 059-345-7622

FAX: 059-345-7174

E-mail:jushibunseki@rhombic.co.jp

URL: <https://www.rhombic.co.jp/>