

# リサイクルプラスチック等の混合樹脂材料の組成分析

混合樹脂材料中の下記12種のポリマーの定性・定量が可能です。

PE / PP / PS / ABS / SBR / PMMA / PC / PVC / PU(MDI系) / PET / Ny6 / Ny66

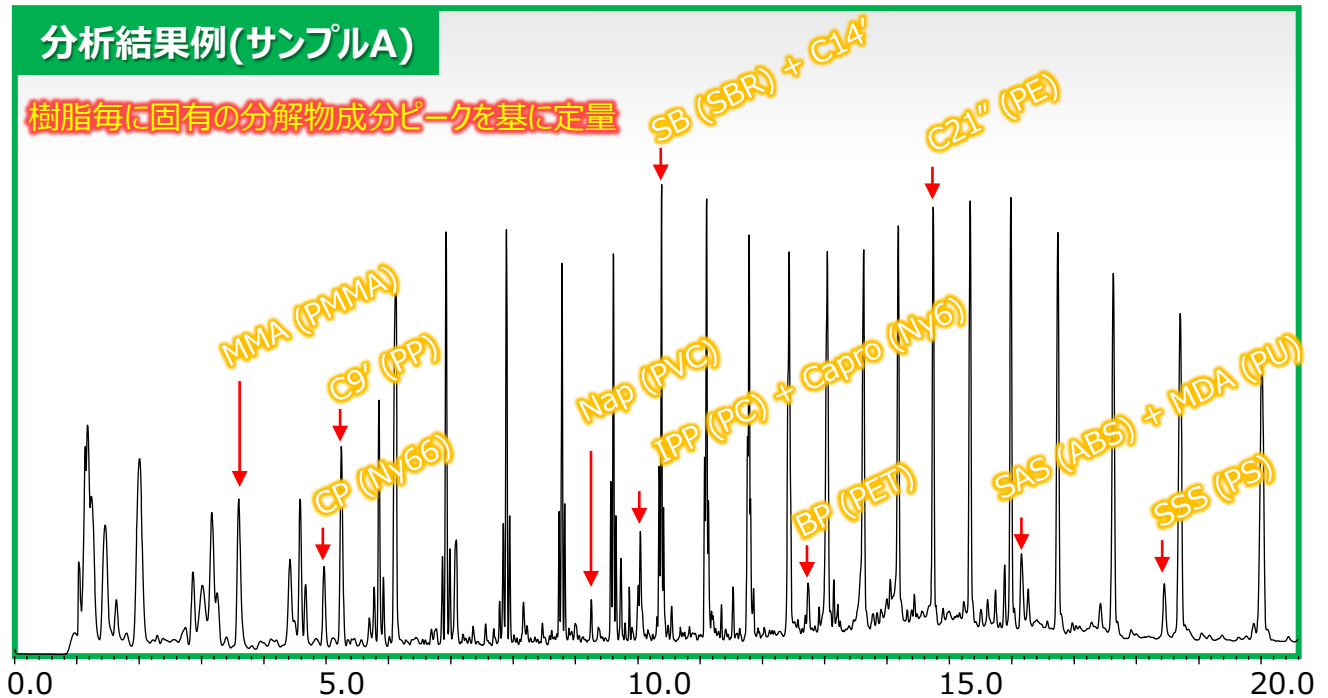
複雑な分離作業や複数の分析機器を必要とせず、熱分解GC/MS法により、

以下の様々な試料の組成分析が可能です。

- 再生プラスチック (リサイクル関連)
- 廃プラスチック (廃棄物リサイクル関連)
- ポリマーブレンド (合成樹脂関連)
- マイクロプラスチック (海洋汚染関連)

## 分析結果例(サンプルA)

樹脂毎に固有の分解物成分ピークを基に定量



ポリマー種	PE	PP	PS	ABS	SBR	PMMA	PC	PVC	PU (MDI系)	PET	Ny6 (PA6)	Ny66 (PA66)
サンプルB	30.2	14.9	10.1	9.2	8.3	7.1	6.2	5.0	3.9	2.7	1.6	0.8
サンプルC	89.8	10.2	<0.1	<0.1	<0.1	<0.1	<0.1	<0.1	<0.1	<0.1	<0.1	<0.1

※上記結果は測定イメージです

12種すべての定量(サンプルB)も、一部の樹脂のみ(サンプルC)の定量も可能です

お問合せ先 株式会社ロンビック 樹脂検査分析センター

〒510-0871 三重県四日市市川尻町1000番地

TEL: 059-345-7622

FAX: 059-345-7174

E-mail:jushibunseki@rhombic.co.jp

URL: <https://www.rhombic.co.jp/>