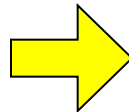
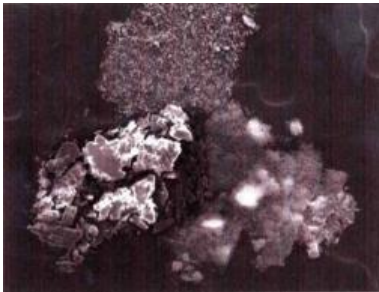


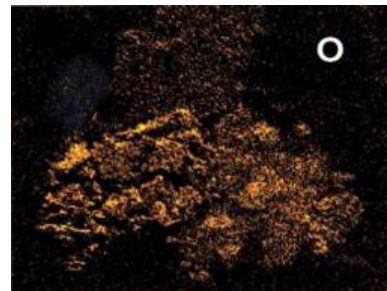
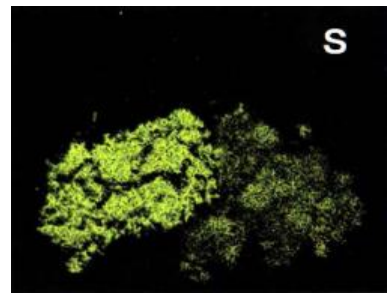
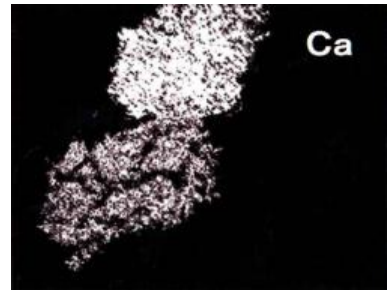
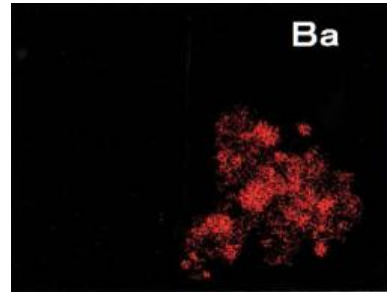
SEM-EDXによる異物のマッピング分析

SEMで確認した異物の成分をマッピング機能を使用し同定しました

SEM像

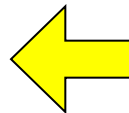
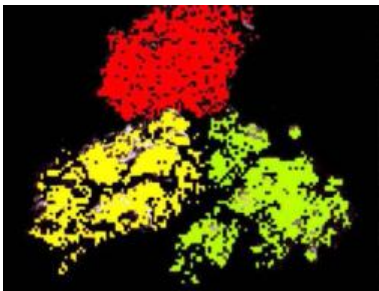


検出元素によるマッピング



相によるマッピング

炭酸カルシウム
(CaCO_3)



硫酸カルシウム
(CaSO_4)

硫酸バリウム
(BaSO_4)

お問合せ先 株式会社ロンビック 樹脂検査分析センター

〒510-0871 三重県四日市市川尻町1000番地

TEL: 059-345-7622

E-mail:jushibunseki@rhombic.co.jp

FAX: 059-345-7174

URL: <https://www.rhombic.co.jp/>