

HPLC分析

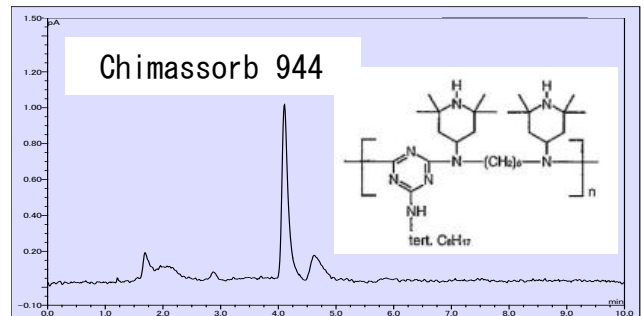
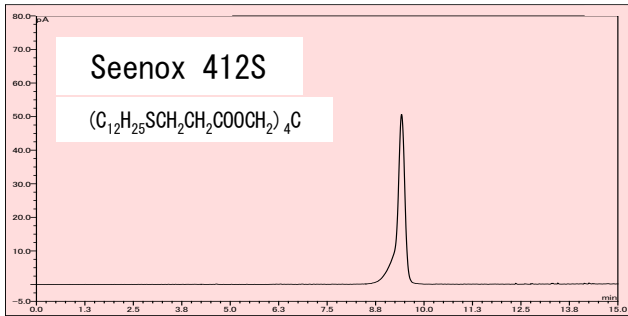
HPLC装置例



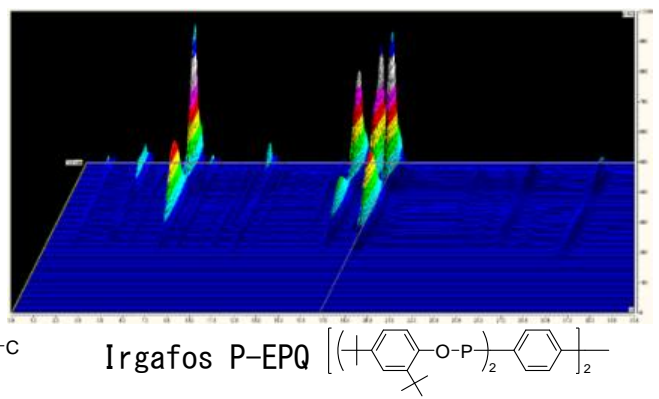
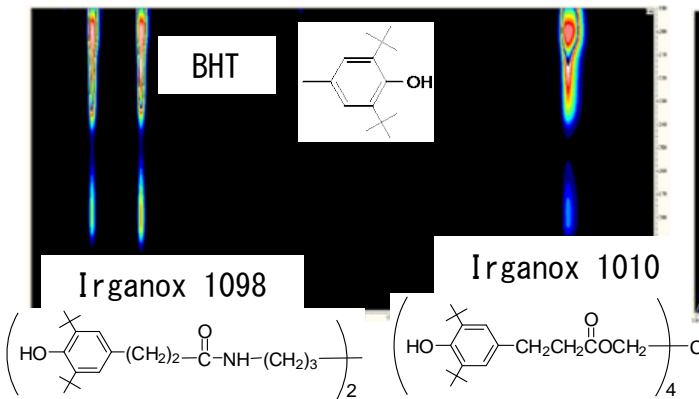
コロナ荷電化粒子検出器 (Corona)
紫外吸収を持たない成分を高感度
検出可能 (RI、ELSDより高感度)

フォトダイオードアレイ検出器 (PDA)
紫外吸収を持つ成分を高感度検出
可能 (190~800nm)

Corona 検出器での添加剤測定例



PDA 検出器での添加剤測定例



お問合せ先 株式会社ロンビック 樹脂検査分析センター

〒510-0871 三重県四日市市川尻町1000番地

TEL: 059-345-7622

FAX: 059-345-7174

E-mail:jushibunseki@rhombic.co.jp

URL: <https://www.rhombic.co.jp/>